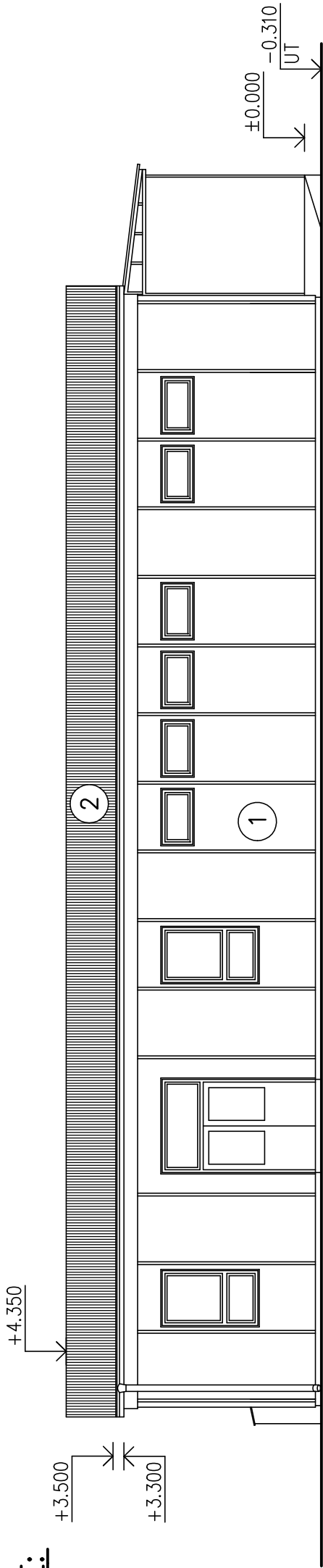
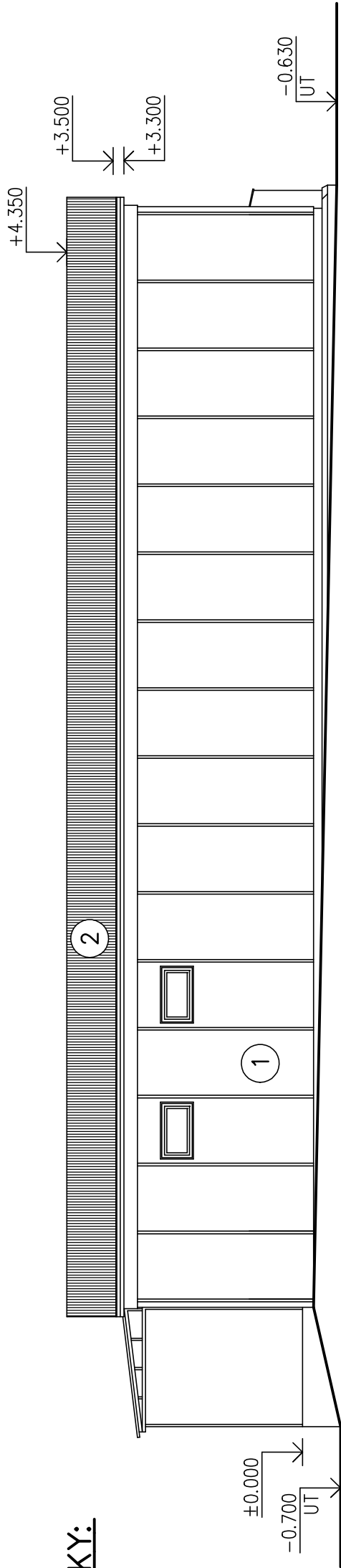


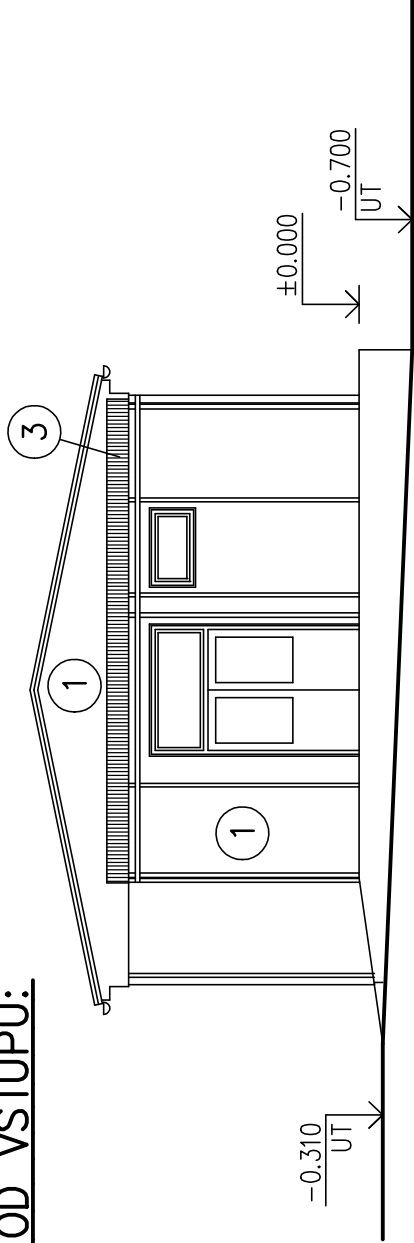
POHLED OD ULICE:



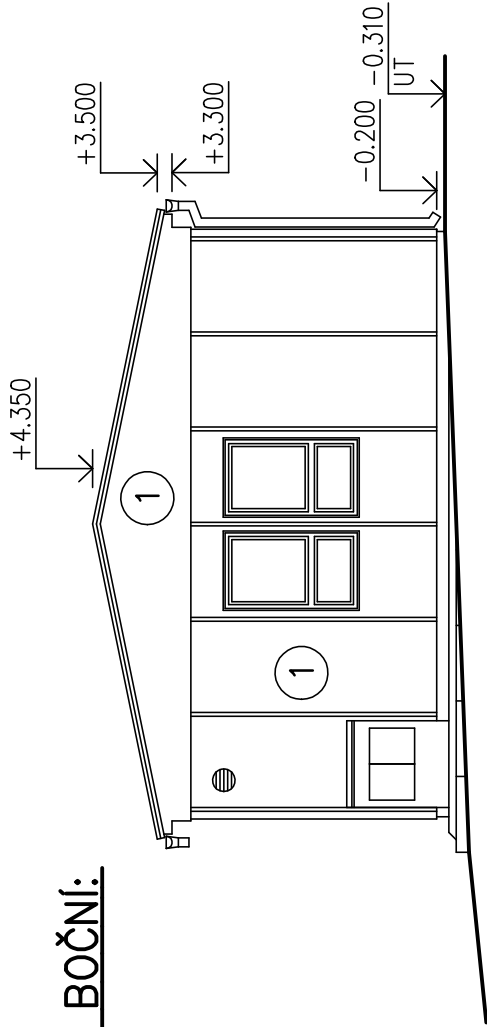
POHLED OD ŘEKY:



POHLED OD VSTUPU:



POHLED OD BOČNÍ:



LEGENDA :

- 1 AZBESTOCEMENTOVÉ DESKY – BILÝ NATĚR
- 2 AZBESTOCEMENTOVÁ VLNITÁ ŠABLONA – ČEDÁ
- 3 POZINKOVANÝ PLECH VLNITÝ

– OKNA, DVEŘE – DŘEVĚNÁ – TMAVĚ HNĚDÝ NATĚR, OKNA DŘEVĚNÁ ZDVOJENÁ
NA OKNECH OSAZENY VNĚJŠÍ OCELOVÉ SVAROVANÉ MŘÍŽE

±0,000 = 256,56mm

PROJEKTANT	VYPRACOVAL	KONTROLOVAL	Ing. Josef Dvořák Městský park 274 537 01 CHRUDIM tel. 776 292 381 www.projektant-chrudim.cz
Ing. Josef DVOŘÁK			
INVESTOR: Město Chrudim, Resselovo náměstí 77, 537 16 Chrudim IČO: 00270211			FORMÁT 2 A4
MÍSTO STAVBY: Chrudim, č.kat. 3597			DATUM 1.2018
Objekt č.kat. 3597, ulice Na Ostrově, Chrudim Odstranění stavby			ÚČEL ODSTRANĚNÍ ST.
			MĚŘÍTKO 1:100
			Č.ZAKÁZKY 1306/01/2018
			ZMĚNA
D Dokumentace			ČÍSLO KOPIE
POHLEDY			ČÁST DOK. ČÍSLO VÝKRESU
			D – b 3